

Entre Viaur et Lézert :

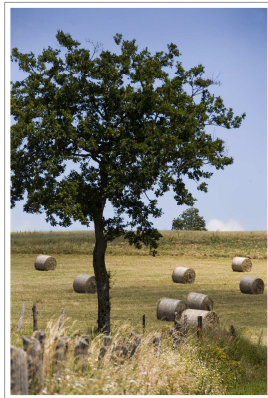
7 jours au cœur des Cent Vallées

Programme :



1^{er} Jour : arrivée en soirée à la Maison des Cent Vallées.
Programme du séjour, apéritif, diner et présentation du Ségala (diaporama).

2^{ème} Jour : Sauveterre de Rouergue « plus beau village de France » et la vallée du Lézert par Nigran (15km / 5h / dénivelé positif cumulé : 360 m). Visite guidée de la Bastide. Découverte de l'espace d'artisanat d'art de Sauveterre de Rouergue. (Repas tiré du sac le midi). Diner à la Maison des Cent Vallées et soirée gâteaux à la broche.



3^{ème} Jour : Le Viaur sauvage (18 km / 6h / dénivelé positif cumulé : 480 m). Depuis l'aire d'accueil de St Just, rejoindre les « Puechs » surplombant la vallée (Rouet/Miramont). (Repas tiré du sac le midi). Diner dansant à la Maison des Cent Vallées.

4^{ème} Jour : Autour de Naucelle (10 km / 3h / dénivelé cumulé positif : 320 m). Repas traditionnel en ferme auberge. Après-midi : visite du château du Bosc (Toulouse Lautrec) et d'une conserverie (Tripous du Naucellois). Diner à la Maison des Cent Vallées puis initiation aux quilles Aveyronnaises.



5^{ème} Jour : Vallée de l'Aveyron (matin 10 km / 3h / après-midi 12.5 km / 3h40 / dénivelé positif cumulé : 340 m). Du pont de Moyrazes à Belcastel. Déjeuner à l'auberge des Planques . Visite de Belcastel « plus beau village de France ». Diner à la Maison des Cent Vallées. Soirée Folklorique.

6^{ème} Jour : Vallée du Viaur. De Lespinassole au Pont de Cirou. (16 km / 5h / dénivelé positif cumulé : 320 m). Avec visite de l'ancienne filature de laine (1900). Repas traditionnel dans une auberge au bord du Viaur . Au retour arrêt dans une fabrique d'échaudé. Diner à la Maison des Cent Vallées puis Soirée contes et légendes du Viaur.

7^{ème} Jour : Matin : Vallée du Lézert : (7km / 2h15 / dénivelé positif cumulé 280m). Arrêts au musée de la résistance (30 min) et à la ferme patrimoine (17^{ème} et 18^{ème} siècles) et son élevage de Brebis. Déjeuner à la Maison des Cent Vallées et Départ.

Tarif par personne : base 30 pers. 370 € base 20 pers. 410 €

* Le prix comprend : La pension complète du dîner du j1 au petit déjeuner du j7 en chambres doubles (option 2/ch max incluse). Les visites et/ou guidages mentionnés. Les animations gratuites en soirée (Les animations proposées dans le programme du séjour le sont à titre d'exemple. Le programme des animations des soirées peut-être modifié sans préavis et selon les conditions climatiques). Les suppléments liés aux repas pris en dehors de la Maison des Cent Vallées.

* Ne comprend pas : Les dépenses personnelles et toutes autres visites non mentionnées au programme. Taxe de séjour selon saison. Assurance annulation. L'adhésion et frais de dossier.